

软件加密锁升级方法

一、加密锁过期提醒

当软件加密狗使用期限即将到期时，一旦运行软件（Pioneer 或 Navigator），就会自动弹出以下提示框，提醒您及时提前升级：

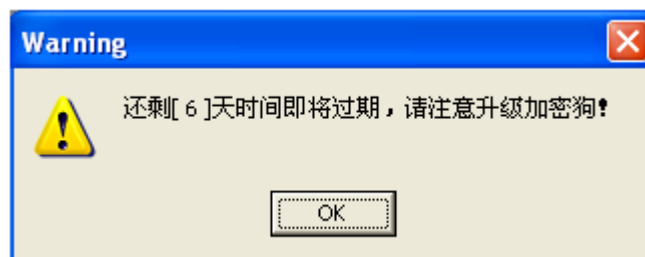


图 1 软件加密锁过期的提前告警

如遇以下提示，表示您的加密锁已经完全过期，需要升级之后才可继续使用：如图 2 所示：“Error 31: Feature not found”：



图 2 加密锁已过期的告警提示

二、远程升级

对于正式购买的我公司软件，加密锁默认在每年 1 月 1 日和 7 月 1 日进行一次升级；对于非正式购买的软件，请与我公司商务人员联系，并提供加密锁的 ID 号 E-mail 至 upgrade@dinglicom.com，本公司将对该加密锁进行期限延期，并通知客户进行远程升级！

1、自动升级

请参照以下步骤进行远程自动升级，如有疑问，请致电 0756-3391933 或 Email 至 upgrade@dinglicom.com

1) 请确认您的电脑能正常连接网络，将加密狗插到计算机的 USB 接口上，然后双击“DLSRLUClient.exe”应用程序，会弹出如图 3 所示对话框：

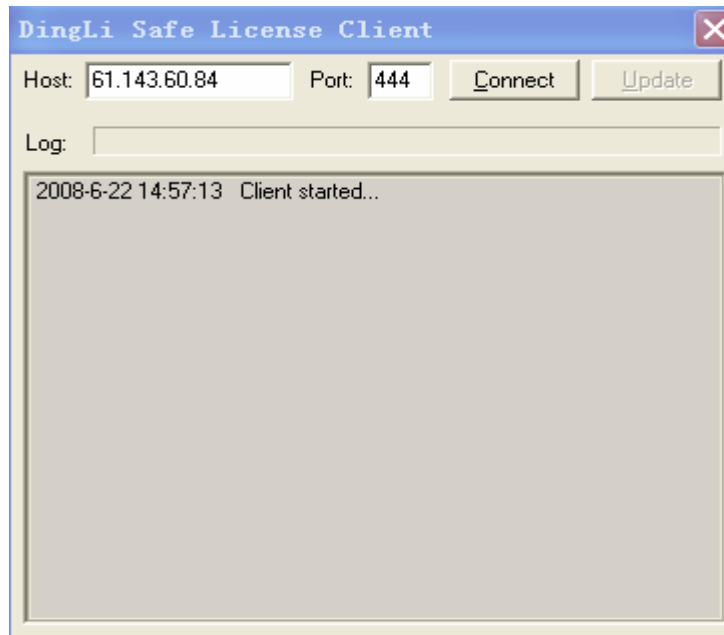


图 3 加密锁自动升级的设置方法

2) 请在对话框中输入升级服务器 IP 地址及端口设置:

Host: 61.143.60.84

Port: 444

3) 点击“Connect”按钮,如成功连接服务器,便会弹出如图 4 所示的对话框;如连接失败(Connect Server Failure),请参照步骤 [6](#) 进行检查。

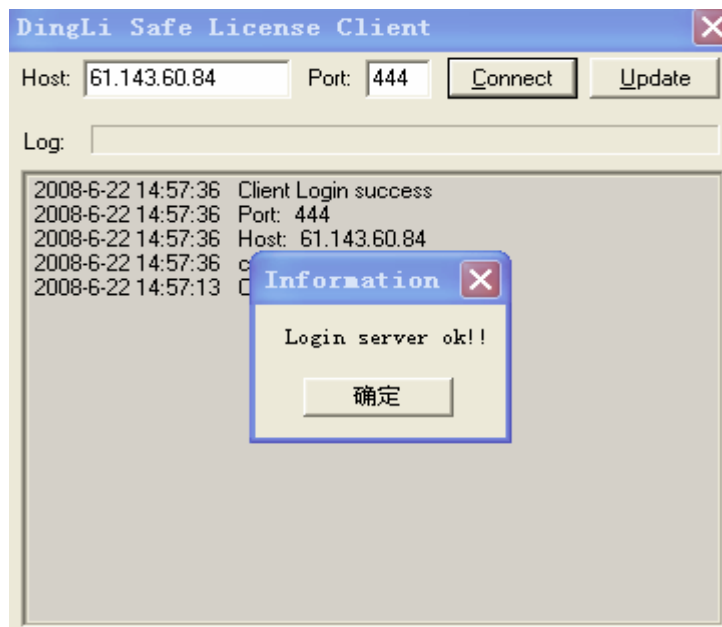


图 4 成功连接服务器

4) 点击“确定”,再点击“Update”按钮,如升级成功,则弹出图 5 所示对话框:

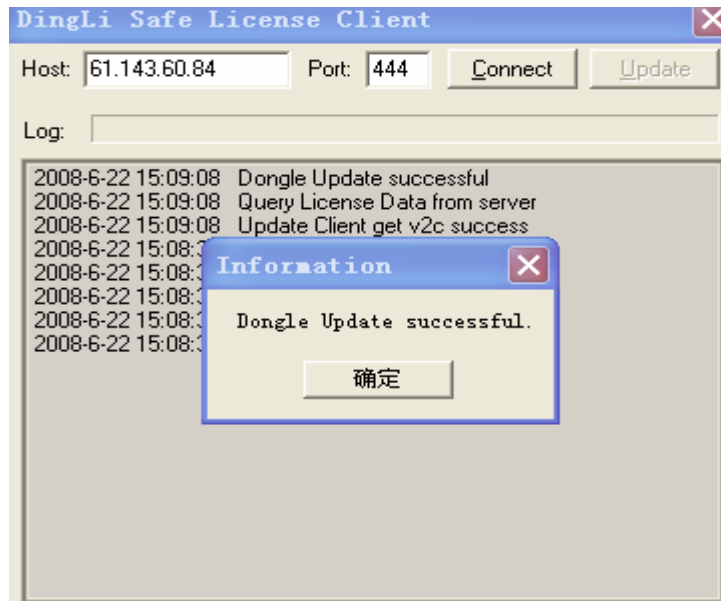


图 5 加密锁升级成功

5) 如升级失败，则会弹出如下图 6 所示对话框。请重新点击“Update”按钮，再次进行升级即可：

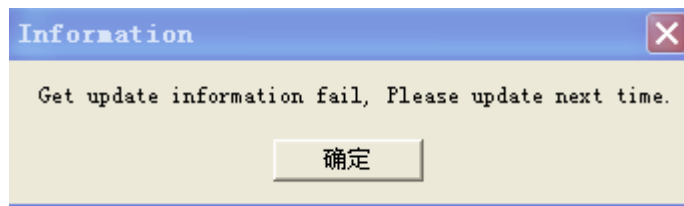


图 6 加密锁升级失败

6) 如连接服务器失败，会弹出如图 7 所示的对话框：

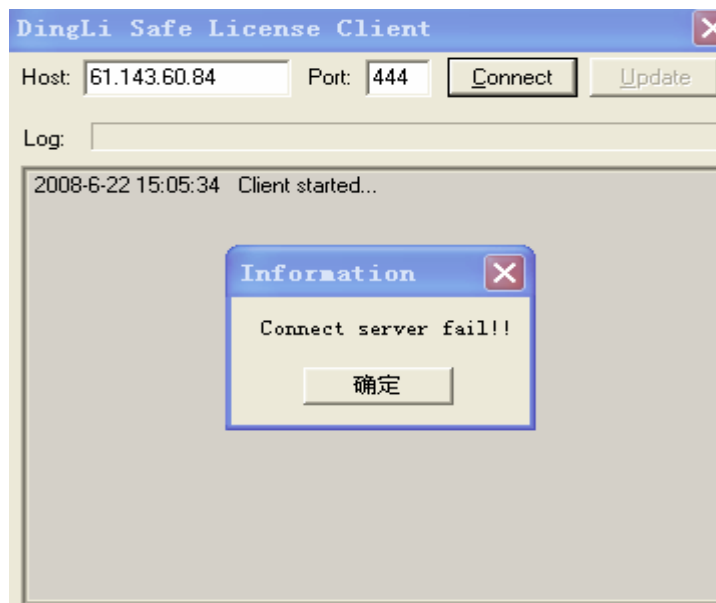
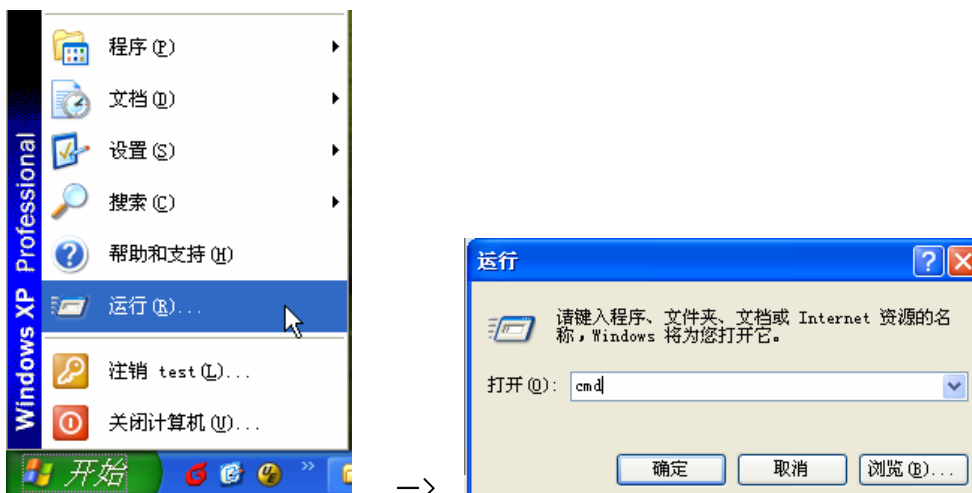


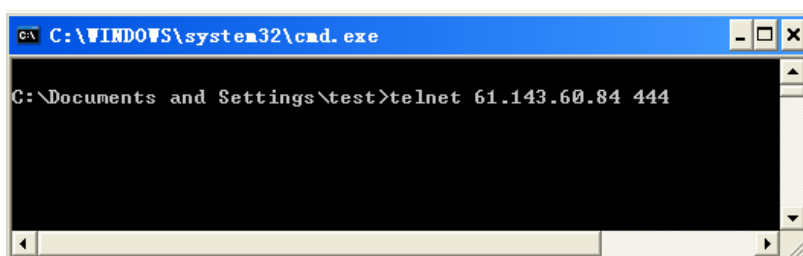
图 7 连接服务器失败

此时请检查以下设置：

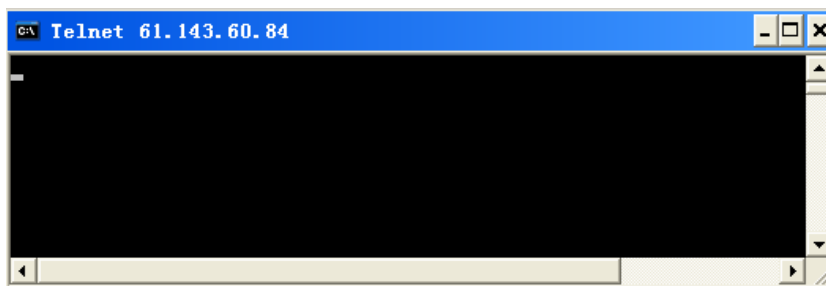
- a) 服务器 IP 地址和 Port 端口是否填写正常（参见步骤 2））；
- b) 必须保证本机网络连接可以直接访问外网 IP 地址（无代理），可通过手机拨号上网或者无限制的宽带连接；
- c) 检查本机网络连接是否可以连接外网服务器，方法如下：
 - 1) Windows 开始菜单—>运行—>输入 cmd，点击确定；



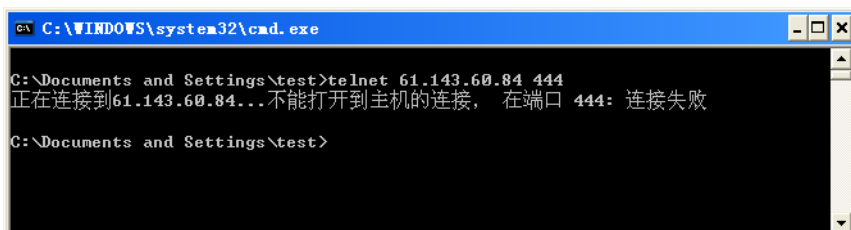
- 2) 在命令行输入：telnet 61.143.60.84 444



- 2) 如果网络正常，则返回以下界面，表示本机网络连接可以直接进行远程升级；



如果本机网络不能访问升级服务器，则返回以下界面，此时请用人工升级方式升级；



2、人工升级

如无法自动升级，请按以下方法进行人工升级：

1) 信息收集

将加密狗插到计算机的 USB 接口上，然后双击“Hasprus.exe”应用程序，会弹出如图 8 所示对话框。

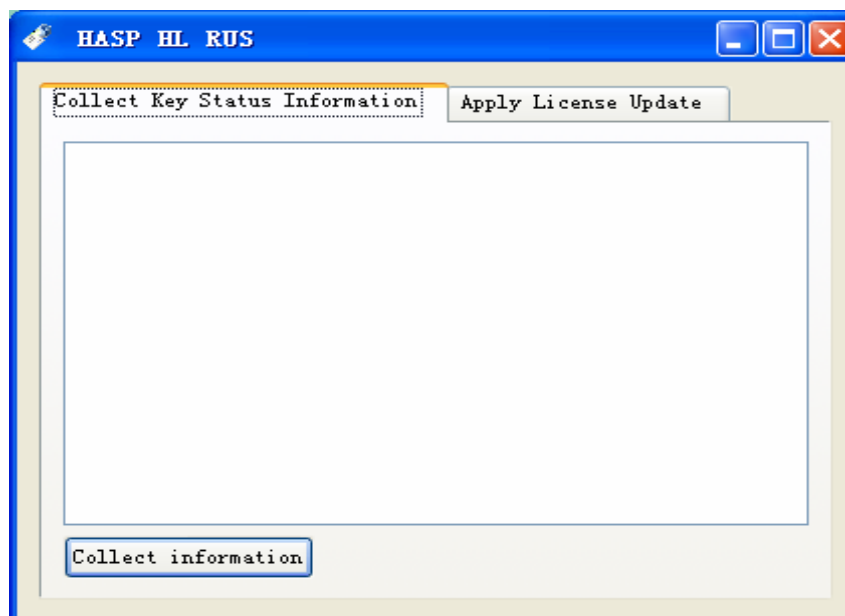


图 8 加密狗信息的收集

用户点击“Collect information”按钮，便会弹出如图 9 所示的对话框，提示用户将所收集到的狗的信息保存，这里，用户需要首先选择一个保存路径，然后输入一个文件名，系统会自动将文件保存为“*.c2v”格式。保存完毕后，在软件的“Collect Key Status Information”标签中会显示出一些信息，如图 10 所示，包括了获取信息的时间，获取信息是否成功以及所获取的信息的保存路径。

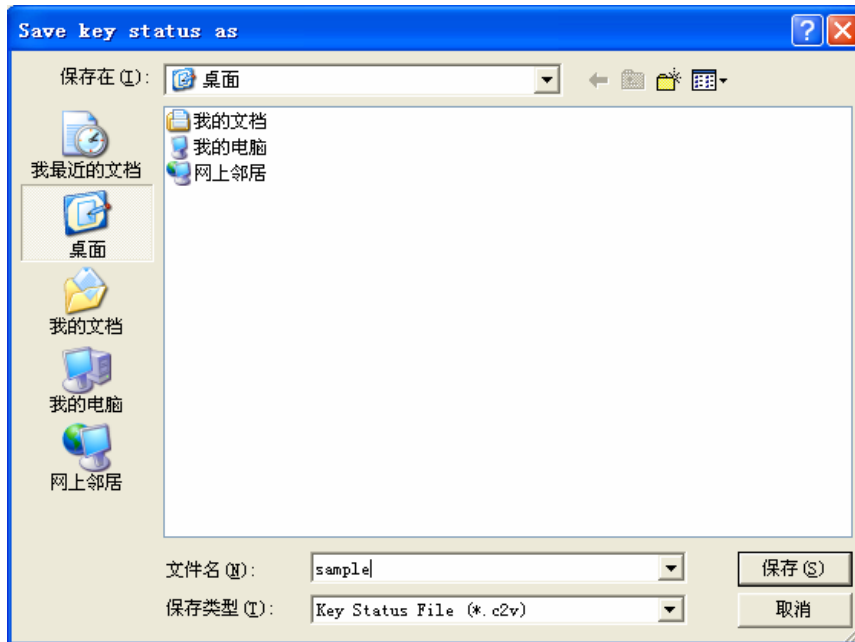


图 9 保存文件

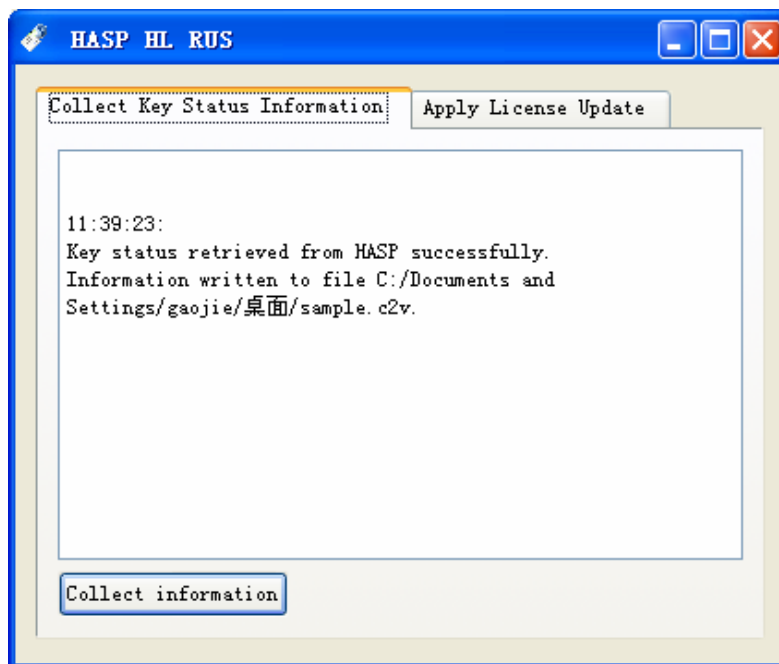


图 10 Collect Key Status Information 信息显示

2) 信息反馈

完成 Collect information 之后，用户需要将“*.c2v”文件 E-mail 至 upgrade@dinglicom.com。本公司将对该信息进行升级，然后会回馈给用户一个“*.v2c”文件。

3) 加密锁升级

用户收到本公司反馈回来的“*.v2c”文件之后，再次双击“Hasprus.exe”应用程序，点击“Apply License Update”标签，点击 Update File 右边的 按钮，选择升级文件，如图 11 所示。

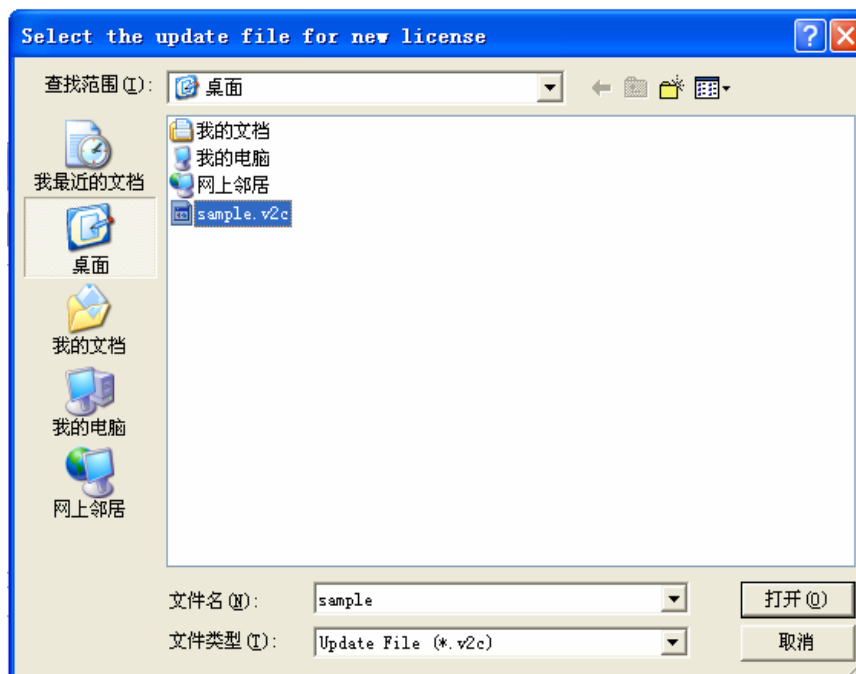


图 11 选择升级文件

选中文件之后，软件会自动将选中的文件载入，如图 12 所示。

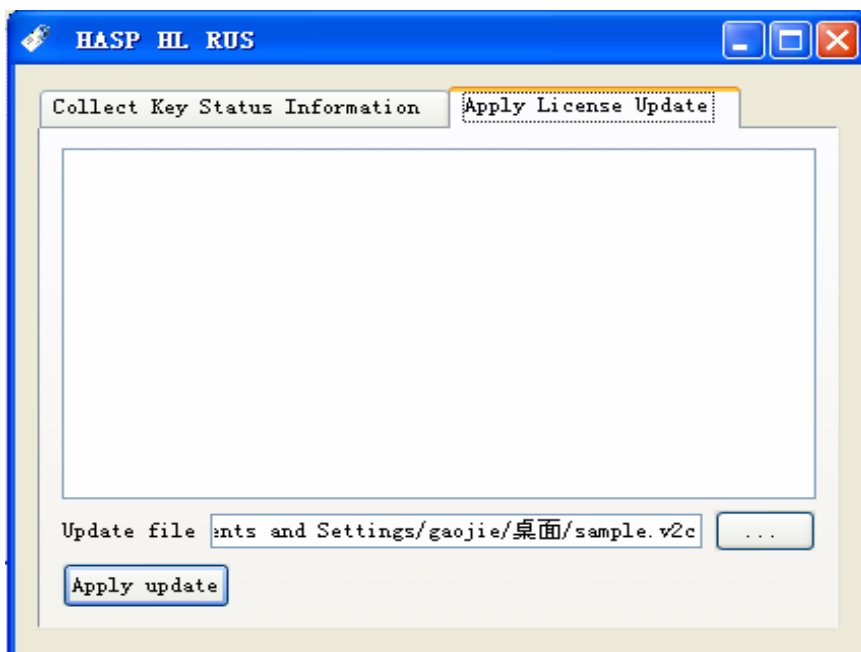


图 12 载入升级文件

用户点击“Apply update”按钮，软件便会自动对加密狗中的信息进行升级。升级完成

后，“Apply License Update” 标签会显示如下信息：升级时间，升级文件的路径以及升级是否成功。当升级成功，软件会提示“Update written successfully”，如图 13 所示。若升级不成功，则软件会提示“Update failed: Update counter mismatch”，如图 14 所示。

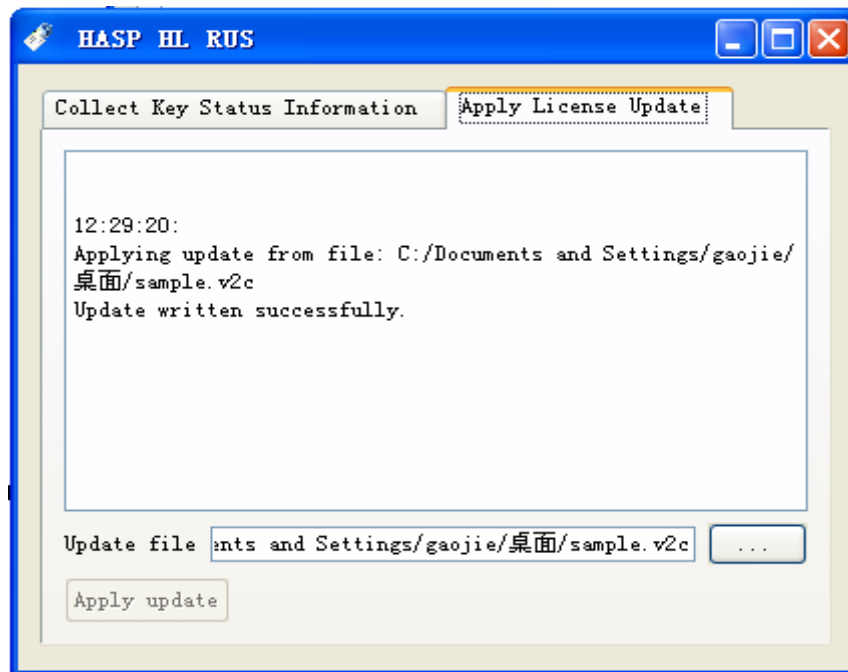


图 13 升级成功的“Apply License Update”信息显示

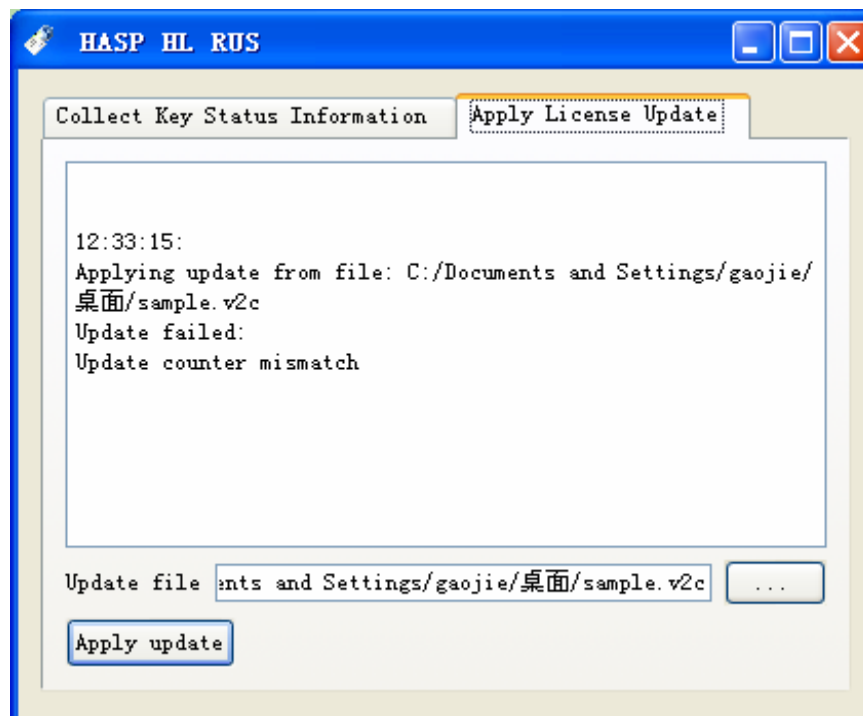


图 14 升级失败的“Apply License Update”信息显示